

Ogródki gastronomiczne

Wrocław
miasto spotkań

Poradnik dla właścicieli
lokali gastronomicznych



Spis treści

<u>Podstawowe informacje</u>	<u>3-4</u>
<u>Znajdź właściwego zarządcę / gestora</u>	<u>5</u>
• <u>Zarząd Zasobu Komunalnego (ZZK)</u>	<u>6</u>
• <u>Zarząd Dróg i Utrzymania Miasta (ZDIUM)</u>	<u>7</u>
• <u>Wrocławskie Mieszkania (WM)</u>	<u>8</u>
• <u>Zarząd Zieleni Miejskiej (ZZM)</u>	<u>9</u>
<u>Zapoznaj się z procedurami</u>	<u>10</u>
• <u>ZZK</u>	<u>11</u>
• <u>ZDiUM - drogi publiczne</u>	<u>12</u>
• <u>ZDiUM - drogi wewnętrzne</u>	<u>13</u>
• <u>WM</u>	<u>14</u>
<u>Podsumowanie</u>	<u>15-16</u>



Aby ułatwić poruszanie się po treści przewodnika oraz znalezienie odpowiednich stron zewnętrznych - przygotowaliśmy interaktywne linki. Znajdziesz je w tekstach podkreślonych lub/i oznaczonych strzałką →

Podstawowe informacje

← POWRÓT DO SPISU TREŚCI

Zasady organizowania ogródków gastronomicznych na gruntach gminy są szczegółowo uregulowane w Zarządzeniu Prezydenta Wrocławia nr 9469/23 z dnia 27 stycznia 2023 r.

➔ [PRZEJDŹ DO ZARZĄDZENIA](#)

W przypadku ogródków zlokalizowanych w obszarze **Parku Kulturowego "Stare Miasto"** obowiązują także zapisy Uchwały Rady Miejskiej Wrocławia nr LVI/1465/14 z dnia 10 kwietnia 2014 r. ze zm. (t. j. Obwieszczenie Rady Miejskiej Wrocławia z dnia 20 kwietnia 2023 r.).

Organizacja gródków gastronomicznych nie może być sprzeczna z miejscowym planem zagospodarowania przestrzennego.



Park Kulturowy "Stare Miasto" to określony obszar o szczególnych walorach historycznych i kulturowych. Obowiązują w nim ściśle określone zasady jakim muszą być podporządkowane różnorakie przedsięwzięcia podejmowane na tym terenie - w tym również organizacja ogródków gastronomicznych.

➔ [ZAPOZNAJ SIĘ ZE SZCZEGÓŁAMI I SPRAWDŹ GRANICE PARKU](#)

Podstawowe informacje

← POWRÓT DO SPISU TREŚCI

Zasady zajęcia pasa drogowego drogi wewnętrznej lub publicznej regulują:

- ustawa z dnia 21 marca 1985 r. o drogach publicznych ➔ [PRZEJDŹ DO USTAWY](#)
- rozporządzenie Rady Ministrów z dnia 1 czerwca 2004 r. w sprawie określenia warunków udzielania zezwoleń na zajęcie pasa drogowego ➔ [PRZEJDŹ DO ROZPORZĄDZENIA](#)
- uchwała nr LIX/1549/22 Rady Miejskiej Wrocławia z dnia 20 października 2022 r. w sprawie ustalenia stawek opłat za zajęcie pasa drogowego dróg publicznych w granicach Miasta Wrocławia ➔ [PRZEJDŹ DO UCHWAŁY](#)
zmieniona uchwałą nr NR LXI/1582/22 Rady Miejskiej Wrocławia z dnia 24 listopada 2022 r. ➔ [PRZEJDŹ DO UCHWAŁY](#)
- zarządzenie Prezydenta Wrocławia nr 1461/11 z dnia 30 maja 2011 r. w sprawie wprowadzenia zasad oddawania w najem lub dzierżawę pasa drogowego dróg wewnętrznych, będących w zarządzie Zarządu Dróg i Utrzymania Miasta we Wrocławiu oraz zasad ustalania wysokości czynszu z tytułu oddawania w najem lub dzierżawę pasa drogowego dróg wewnętrznych ➔ [PRZEJDŹ DO ZARZĄDZENIA](#) zmienione zarządzeniami numer:
6852/13 z dnia 27.02.2013 r. ➔ [PRZEJDŹ DO ZARZĄDZENIA](#)
10662/14 z dnia 6.05.2014 r. ➔ [PRZEJDŹ DO ZARZĄDZENIA](#)
5032/16 z dnia 4.08.2016 r. ➔ [PRZEJDŹ DO ZARZĄDZENIA](#)
266/19 z dnia 23.01.2019 r. ➔ [PRZEJDŹ DO ZARZĄDZENIA](#)



Znajdź właściwego zarządcę

← POWRÓT DO SPISU TREŚCI

Wystawienie stolików i krzeseł przed lokalem wymaga zgody właściciela terenu, bądź działającego w jego imieniu zarządcy. Może ją uzyskać wyłącznie właściciel lub najemca lokalu użytkowego, który prowadzi w nim działalność gastronomiczną.

Jeśli ogródek ma stanąć na gruncie Gminy Wrocław, trzeba sprawdzić, kto tym terenem zarządza, a następnie udać się do tej jednostki z właściwym wnioskiem.

Przydatne informacje do ustalenia zarządcy terenu znajdziesz w niniejszym opracowaniu, a w przypadku dalszych wątpliwości lub w sprawie ustalenia właściciela nieruchomości, możesz udać się po pomoc do Biura Katastru Miejskiego, pamiętając o złożeniu odpowiedniego wniosku.

➔ [PRZEJDŹ DO WNIOSKU](#)



Może się okazać, że za interesujący Cię obszar odpowiada dwóch zarządców. Zdarza się tak np. gdy planujesz ogródek narożny, zajmujący teren jednocześnie na dwóch ulicach. W takim przypadku, musisz dopełnić formalności u obu gestorów. Jeśli masz wątpliwości jak to zrobić skontaktuj się z zarządcami, a na pewno chętnie wszystko wyjaśnią.



Zarząd Zasobu Komunalnego

[← ZAPOZNAJ SIĘ Z PROCEDURAMI](#)

[← POWRÓT DO SPISU TREŚCI](#)

ZARZĄDZANY OBSZAR:

Grunty stanowiące własność Gminy będące pod zarządem ZZK oraz pas drogowy dróg wewnętrznych:

- Rynku, Sukiennic, placu Solnego
- Przejścia Garncarskiego i Żelaźniczego,
- ul. Świdnickiej od Rynku do pl. Teatralnego,
- ul. Oławskiej od Rynku do ul. Kazimierza Wielkiego,
- ul. Kuźniczej od ul. Kotlarskiej do Placu Uniwersyteckiego,
- skweru u zbiegu ulic Szewskiej i Wita Stwosza

KONTAKT:

tel.: 71 776 24 41

Rynek - pierzeja wschodnia, Rynek Ratusz pierzeja wschodnia, Przejście Garncarskie, ul. Świdnicka (od Rynku do Pl. Teatralnego), ul. Kuźnicza (od ul. Kotlarskiej do Pl. Uniwersyteckiego)

tel.: 71 776 24 54

Rynek Ratusz pierzeja północna, ul. Rydygiera, ul. Oławska (od Rynku do Kazimierza Wielkiego), Pl. Solny tylko dwie pierzeje od strony Rynku

tel.: 71 776 24 65

Rynek - pierzeja zachodnia, Rynek Ratusz pierzeja zachodnia, Przejście Żelaźnicze, Sukiennice z Pl. Gołębim, Pl. Kościuszki

tel.: 71 776 24 58

Rynek - pierzeja południowa, Rynek Ratusz pierzeja południowa, ul. Ruska 46a (wnętrze podwórzowe)

tel.: 71 776 24 39

Rynek - pierzeja północna, ul. Igielna, ul. Koszykarska



[STRONA INTERNETOWA](#)

Zarząd Dróg i Utrzymania Miasta

[← ZAPOZNAJ SIĘ Z PROCEDURAMI](#)[← POWRÓT DO SPISU TREŚCI](#)

ZARZĄDZANY OBSZAR:

Tereny w tzw. pasie drogowym:

- dróg publicznych ➔ [WYKAZ DRÓG Z ZARZĄDZIE ZDIUM WROCŁAW](#)
- dróg wewnętrznych*

*wyjątkiem są ogródki położone w pasie drogowym dróg wewnętrznych:

- Rynku, Sukiennic, Placu Solnego,
- Przejścia Garncarskiego i Żelaźniczego,
- odcinka ul. Świdnickiej od Rynku do pl. Teatralnego,
- ul. Oławskiej od Rynku do ul. Kazimierza Wielkiego,
- ul. Kuźniczej od ul. Kotlarskiej do Placu Uniwersyteckiego
- skweru u zbiegu ulic Szewskiej i Wita Stwosza.

Gestorem w zakresie umów w odniesieniu do tych terenów jest ZZK.

KONTAKT:

Informacje o osobie prowadzącej sprawę można uzyskać w Dziale Zezwoleń i Administracji Pasa Drogowego pod numerem telefonu: 71 376 08 45, 71 376 08 40, 71 376 08 04 od poniedziałku do piątku w godzinach od 8:00 do 14:00.

Kontakt telefoniczny z osobami prowadzącymi sprawę odbywa się w poniedziałki, środy i piątki w godzinach od 8:00 do 14:00; pozostałe dni są dniami wewnętrznymi.

[STRONA INTERNETOWA](#)

Wrocławskie Mieszkania

[← ZAPOZNAJ SIĘ Z PROCEDURAMI](#)

[← POWRÓT DO SPISU TREŚCI](#)

ZARZĄDZANY OBSZAR:

Grunty stanowiące własność Gminy będące pod zarządem Spółki Wrocławskie Mieszkania w tym w północnej (Psie Pole), południowej (tj. część Przedmieścia Oławskiego, Gaj, Tarnogaj, Brochów, Księżę i Huby) i wschodniej części Wrocławia (tj. część Śródmieścia, Plac Grunwaldzki, część Ołbina, Biskupin, Sępolno).

KONTAKT:

Centrum Obsługi Mieszkańca
tel. 71 323 57 10
e-mail: biuro@wm.wroc.pl

Zespół Lokali Użytkowych:
71 321 16 58, 71 322 09 77



[STRONA INTERNETOWA](#)

Zarząd Zieleni Miejskiej

[← POWRÓT DO SPISU TREŚCI](#)

ZZM wydierżawia jedynie grunty pod zorganizowanie tzw. plaż miejskich lub posadowienie foodtrucka. Są to tereny w parkach, na obszarach zieleńców i skwerów zarządzanych przez Zarząd.

Osoba zainteresowana (potencjalny dzierżawca takiego terenu) wskazuje wybraną lokalizację we wniosku do ZZM, które następnie dokonuje jego oceny. Samo wyłanianie dzierżawcy następuje już w trybie przetargowym.

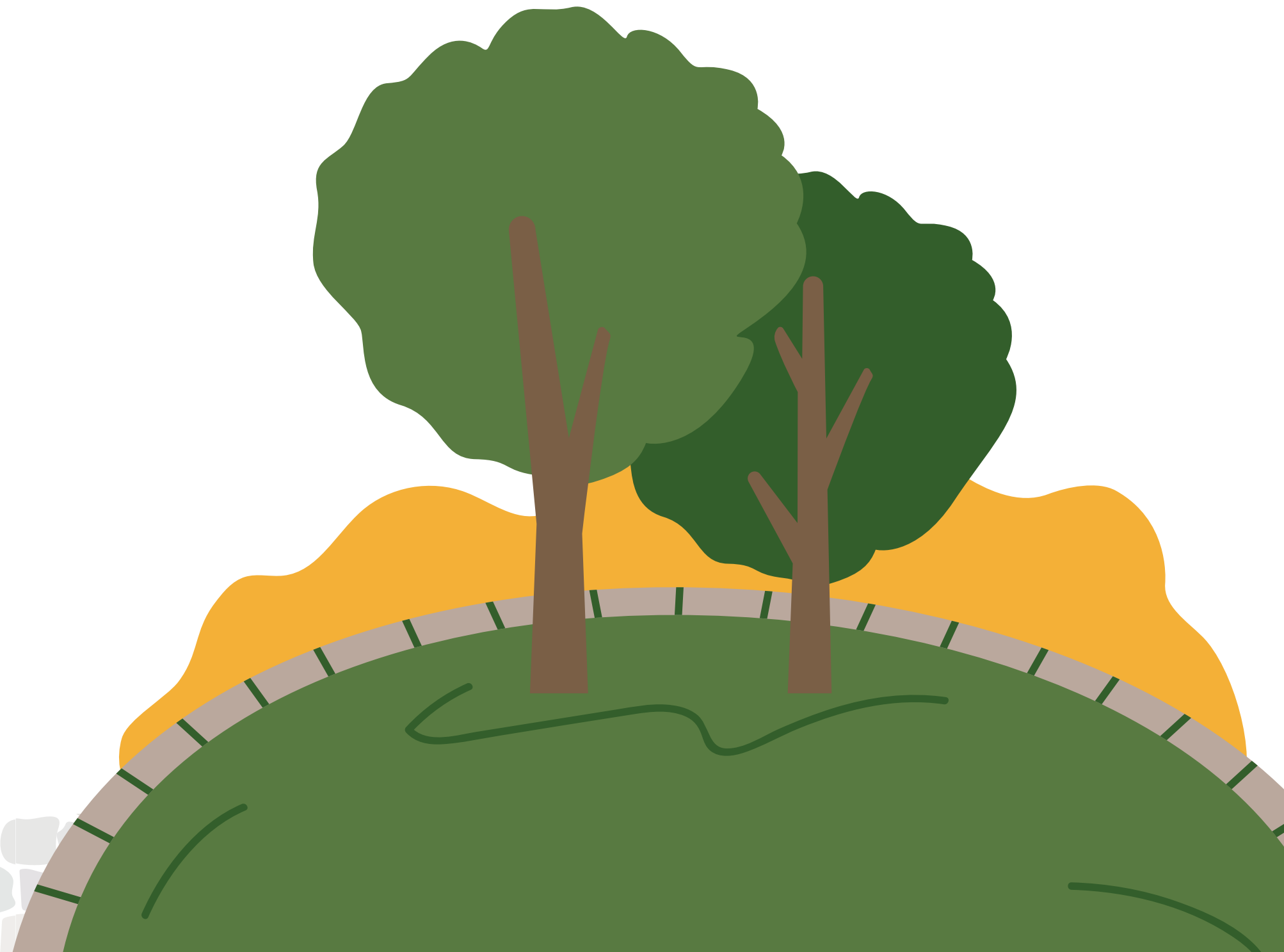
KONTAKT:

Zarząd Zieleni Miejskiej, Al. Śląska 1, 54-118 Wrocław

tel. 71 323 50 00, sekretariat 71 323 50 01, 71 323 50 82

e-mail: sekretariat@zzm.wroc.pl

 [STRONA INTERNETOWA](#)



Zapoznaj się z procedurami

← POWRÓT DO SPISU TREŚCI

Gdy już ustaliłeś właściwego zarządcę terenu, na którym chcesz zorganizować ogródek gastronomiczny, zapoznaj się z właściwą dla niego ścieżką proceduralną - czyli formalnościami, jakich musisz dopełnić.

Przejdź na stronę dotyczącą:

→ [ZZK](#)

→ [ZDIUM - drogi_publiczne](#)

→ [ZDIUM - drogi_wewnetrzne](#)

→ [WM](#)

→ [ZZM](#)



Zarząd Zasobu Komunalnego

[← POWRÓT DO SPISU TREŚCI](#)

Organizator ogródka ma obowiązek zorganizować i utrzymywać ogródek zgodnie ze wszystkimi przepisami prawa, w tym ustawy z dnia 7 lipca 1994r. Prawo budowlane (Dz. U. z 2024 r. poz. 725 z późn. zm.), ustawy z dnia 23 lipca 2003 r. o ochronie zabytków i opiece nad zabytkami (Dz. U. z 2024 r. poz. 1292 z późn. zm.) oraz Uchwały nr LVI/1465/14 Rady Miejskiej Wrocławia z dnia 10 kwietnia 2014 r. ws. utworzenia Parku Kulturowego „Stare Miasto” ze zm. (t. j. Obwieszczenie Rady Miejskiej Wrocławia z dnia 20 kwietnia 2023 r.), zgodnie z miejscowym planem zagospodarowania przestrzennego oraz przepisami bezpieczeństwa przeciwpożarowego.

NIEZBĘDNE DOKUMENTY DO UZYSKANIA TYTUŁU DO TERENU:

- wstępny wniosek do Zarządu Zasobu Komunalnego o wydanie opinii na zajęcie gruntu w celu organizacji ogródka gastronomicznego z zaznaczeniem jego lokalizacji i wymiarów w formie graficznej (wniosek winien zawierać także informację o nadanym numerze identyfikacji podatkowej NIP).
- wniosek WAZ-W 3 OG wraz z załącznikami do Wydziału Architektury i Zabytków o wydanie opinii dotyczącej formy i lokalizacji ogródka gastronomicznego ➔ [SPRAWDŹ JAK ZŁOŻYĆ WNIOSEK](#)
- wniosek do Zarządu Zasobu Komunalnego o zawarcie umowy określającej:
 - lokalizację i powierzchnię ogródka;
 - propozycję długości trwania umowy, terminu jej zawarcia;
 - deklarowane okresy zajęcia gruntu.

Do wniosku należy dołączyć wydaną przez Wydział Architektury i Zabytków opinię pomocniczą zawierającą: projekt aranżacji ogródka gastronomicznego (w tym m.in. rzut poziomy i pionowy ogródka), mapę do celów opiniodawczych (z Katastru Miejskiego) w skali 1 : 500 z zaznaczeniem lokalizacji i wymiarów ogródka oraz położenia lokalu w którym prowadzona jest działalność gastronomiczna. ➔ [SPRAWDŹ JAK UZYSKAĆ MAPE](#)

- zaświadczenie o niezaleganiu z należnościami wobec Gminy Wrocław w zakresie podatków i opłat lokalnych. ➔ [SPRAWDŹ JAK OTRZYMAĆ](#)
- oświadczenie o niezaleganiu dla lokali gminnych zarządzanych przez Urząd Miejski Wrocławia, ZZK lub WM.
- w przypadku lokali niezarządzanych przez ZZK - tytuł prawny do lokalu, przed którym ma być organizowany ogródek gastronomiczny.
- w uzasadnionych przypadkach - opinia Wydziału Inżynierii Miejskiej dotycząca wpływu lokalizacji ogródka na bezpieczeństwo ruchu drogowego ➔ [SPRAWDŹ JAK OTRZYMAĆ](#)
- w przypadku ogródka będącego urządzeniem miejsc konsumpcyjnych nieprzeznaczonych do spożywania napojów alkoholowych, przed punktem gastronomicznym, w którym nie ma miejsc konsumpcyjnych i w którym nie sprzedaje się alkoholu, oświadczenie o braku miejsc konsumenckich w lokalu oraz braku sprzedaży i braku zamiaru sprzedaży alkoholu w lokalu i ogródku gastronomicznym.
- w przypadku lokalizacji ogródka o szczególnym statusie mogą być wymagane dodatkowe opinie lub zgody.

MIEJSCE I SPOSÓB SKŁADANIA DOKUMENTÓW:

Osobiście w: Zarządzie Zasobu Komunalnego, ul. Św. Elżbiety 3 (kancelaria, parter, pokój nr 1).

Adres do e-doręczeń: AE:PL-43629-94222-HRGDV-24

E-mail: ku@zzk.wroc.pl

Pocztą na adres: Zarząd Zasobu Komunalnego we Wrocławiu, Dział Lokali Użytkowych, ul. Św. Elżbiety 3, 50-111 Wrocław

Zarząd Dróg i Utrzymania Miasta

[← POWRÓT DO SPISU TREŚCI](#)

Ogródki gastronomiczne na drogach publicznych

Organizator ogródka ma obowiązek zorganizować i utrzymywać ogródek zgodnie ze wszystkimi przepisami prawa, w tym ustawy z dnia 7 lipca 1994r. Prawo budowlane (Dz. U. z 2024 r. poz. 725 z późn. zm.), ustawy z dnia 23 lipca 2003 r. o ochronie zabytków i opiece nad zabytkami (Dz. U. z 2024 r. poz. 1292 z późn. zm.) oraz Uchwały nr LVI/1465/14 Rady Miejskiej Wrocławia z dnia 10 kwietnia 2014r. ws. utworzenia Parku Kulturowego „Stare Miasto” ze zm. (t. j. Obwieszczenie Rady Miejskiej Wrocławia z dnia 20 kwietnia 2023 r.), zgodnie z miejscowym planem zagospodarowania przestrzennego oraz przepisami bezpieczeństwa przeciwpożarowego.



NIEZBĘDNE DOKUMENTY DO UZYSKANIA TYTUŁU DO TERENU:

- wniosek ➔ [POBIERZ](#)
- mapa do celów opiniodawczych (z Katastru Miejskiego) w skali 1 : 500 z zaznaczeniem lokalizacji i wymiarów ogródka, ➔ [SPRAWDŹ JAK UZYSKAĆ MAPE](#)
- numer identyfikacji podatkowej NIP oraz numer identyfikacyjny REGON,
- opinia Wydziału Inżynierii Miejskiej dotycząca wpływu lokalizacji ogródka na bezpieczeństwo ruchu drogowego, ➔ [SPRAWDŹ JAK OTRZYMAĆ](#)
- opinia dotycząca formy i lokalizacji ogródka gastronomicznego wydana przez Wydział Architektury i Zabytków wraz z załącznikami graficznymi, ➔ [SPRAWDŹ JAK OTRZYMAĆ](#)
- tytuł prawny do lokalu, przed którym ma być organizowany ogródek gastronomiczny,
- decyzja na lokalizację ogródka gastronomicznego w pasie drogi publicznej,
- decyzja Dolnośląskiego Wojewódzkiego Konserwatora Zabytków (jeżeli ogródek ma zostać zorganizowany w strefie ochrony konserwatorskiej). ➔ [SPRAWDŹ JAK OTRZYMAĆ](#)
- w przypadku lokalizacji ogródka o szczególnym statusie mogą być wymagane dodatkowe opinie lub zgody.

📍 MIEJSCE I SPOSÓB SKŁADANIA DOKUMENTÓW:

Osobiście: Biuro Obsługi Klienta - Zarząd Dróg i Utrzymania Miasta we Wrocławiu, ul. Długa 49, 53-633 Wrocław

Adres do e-doręczeń: AE:PL-70434-36734-WFGBI-16

Pocztą na adres: Zarząd Dróg i Utrzymania Miasta we Wrocławiu Dział Zezwoleń i Administracji Pasa Drogowego, ul. Długa 49, 53-633 Wrocław

Zarząd Dróg i Utrzymania Miasta

[← POWRÓT DO SPISU TREŚCI](#)

Ogródki gastronomiczne na drogach wewnętrznych

Organizator ogródka ma obowiązek zorganizować i utrzymywać ogródek zgodnie ze wszystkimi przepisami prawa, w tym ustawy z dnia 7 lipca 1994r. Prawo budowlane (Dz. U. z 2024 r. poz. 725 z późn. zm.), ustawy z dnia 23 lipca 2003 r. o ochronie zabytków i opiece nad zabytkami (Dz. U. z 2024 r. poz. 1292 z późn. zm.) oraz Uchwały nr LVI/1465/14 Rady Miejskiej Wrocławia z dnia 10 kwietnia 2014r. ws. utworzenia Parku Kulturowego „Stare Miasto” ze zm. (t. j. Obwieszczenie Rady Miejskiej Wrocławia z dnia 20 kwietnia 2023 r.), zgodnie z miejscowym planem zagospodarowania przestrzennego oraz przepisami bezpieczeństwa przeciwpożarowego.



NIEZBĘDNE DOKUMENTY DO UZYSKANIA TYTUŁU DO TERENU:

- oferta ➔ [POBIERZ](#)
- mapa do celów opiniodawczych (z Katastru Miejskiego) w skali 1 : 500 z zaznaczeniem lokalizacji i wymiarów ogródka, ➔ [SPRAWDŹ JAK UZYSKAĆ MAPE](#)
- numer identyfikacji podatkowej NIP oraz numer identyfikacyjny REGON,
- opinia Wydziału Inżynierii Miejskiej dotycząca wpływu lokalizacji ogródka na bezpieczeństwo ruchu drogowego, ➔ [SPRAWDŹ JAK OTRZYMAĆ](#)
- opinia dotycząca formy i lokalizacji ogródka gastronomicznego wydana przez Wydział Architektury i Zabytków wraz z załącznikami graficznymi, ➔ [SPRAWDŹ JAK OTRZYMAĆ](#)
- tytuł prawny do lokalu, przed którym ma być organizowany ogródek gastronomiczny,
- uzgodnienie lokalizacji ogródka gastronomicznego w pasie drogi wewnętrznej,
- decyzja Dolnośląskiego Wojewódzkiego Konserwatora Zabytków (jeżeli ogródek ma zostać zorganizowany w strefie ochrony konserwatorskiej). ➔ [SPRAWDŹ JAK OTRZYMAĆ](#)
- w przypadku lokalizacji ogródka o szczególnym statusie mogą być wymagane dodatkowe opinie lub zgody.

MIEJSCE I SPOSÓB SKŁADANIA DOKUMENTÓW:

Osobiście: Biuro Obsługi Klienta - Zarząd Dróg i Utrzymania Miasta we Wrocławiu, ul. Długa 49, 53-633 Wrocław

Adres do e-doręczeń: AE:PL-70434-36734-WFGBI-16

Pocztą na adres: Zarząd Dróg i Utrzymania Miasta we Wrocławiu Dział Zezwoleń i Administracji Pasa Drogowego, ul. Długa 49, 53-633 Wrocław

Wrocławskie Mieszkania

[← POWRÓT DO SPISU TREŚCI](#)

Organizator ogródka ma obowiązek zorganizować i utrzymywać ogródek zgodnie ze wszystkimi przepisami prawa, w tym ustawy z dnia 7 lipca 1994r. Prawo budowlane (Dz. U. z 2024 r. poz. 725 z późn. zm.), ustawy z dnia 23 lipca 2003 r. o ochronie zabytków i opiece nad zabytkami (Dz. U. z 2024 r. poz. 1292 z późn. zm.) oraz Uchwały nr LVI/1465/14 Rady Miejskiej Wrocławia z dnia 10 kwietnia 2014r. ws. utworzenia Parku Kulturowego „Stare Miasto” ze zm. (t. j. Obwieszczenie Rady Miejskiej Wrocławia z dnia 20 kwietnia 2023 r.), zgodnie z miejscowym planem zagospodarowania przestrzennego oraz przepisami bezpieczeństwa przeciwpożarowego.

NIEZBĘDNE DOKUMENTY DO UZYSKANIA TYTUŁU DO TERENU:

- wstępny wniosek do Wrocławskich Mieszkań Sp. z o.o. o wydanie opinii na zajęcie gruntu w celu organizacji ogródka gastronomicznego z zaznaczeniem jego lokalizacji i wymiarów w formie graficznej (wniosek winien zawierać także informację o nadanym numerze identyfikacji podatkowej NIP).
- wniosek WAZ-W 3 OG wraz z załącznikami do Wydziału Architektury i Zabytków o wydanie opinii dotyczącej formy i lokalizacji ogródka gastronomicznego. ➔ [SPRAWDŹ JAK ZŁOŻYĆ WNIOSEK](#)
- wniosek do Wrocławskich Mieszkań Sp. z o.o. o zawarcie umowy określający:
lokalizację i powierzchnię ogródka;
propozycję długości trwania umowy, terminu jej zawarcia;
deklarowane okresy zajęcia gruntu.

Do wniosku należy dołączyć wydaną przez Wydział Architektury i Zabytków opinię pomocniczą zawierającą: projekt aranżacji ogródka gastronomicznego (w tym m.in. rzut poziomy i pionowy ogródka), mapę do celów opiniodawczych (z Katastru Miejskiego) w skali 1 : 500 z zaznaczeniem lokalizacji i wymiarów ogródka oraz położenia lokalu w którym prowadzona jest działalność gastronomiczna. ➔ [SPRAWDŹ JAK UZYSKAĆ MAPE](#)

- zaświadczenie o niezaleganiu z należnościami wobec Gminy Wrocław w zakresie podatków i opłat lokalnych. ➔ [SPRAWDŹ JAK OTRZYMAĆ](#)
- w przypadku lokali niezarządzanych przez WM - tytuł prawny do lokalu (kopia umowy), przed którym ma być organizowany ogródek gastronomiczny.
- w uzasadnionych przypadkach - opinia Wydziału Inżynierii Miejskiej dotycząca wpływu lokalizacji ogródka na bezpieczeństwo ruchu drogowego. ➔ [SPRAWDŹ JAK OTRZYMAĆ](#)
- w przypadku ogródka będącego urządzeniem miejsc konsumpcyjnych nieprzeznaczonych do spożywania napojów alkoholowych, przed punktem gastronomicznym, w którym nie ma miejsc konsumpcyjnych i w którym nie sprzedaje się alkoholu, oświadczenie o braku miejsc konsumenckich w lokalu oraz braku sprzedaży i braku zamiaru sprzedaży alkoholu w lokalu i ogródku gastronomicznym.
- w przypadku lokalizacji ogródka o szczególnym statusie mogą być wymagane dodatkowe opinie lub zgody.

MIEJSCE I SPOSÓB SKŁADANIA DOKUMENTÓW:

Osobiście (lub pocztą) w: siedzibie Spółki Wrocławskie Mieszkania ul. Namysłowska 8, 50-304 Wrocław

Elektronicznie na adres: biuro@wm.wroc.pl

Po uzyskaniu tytułu do terenu, organizator ogródka zobowiązany jest do dopełnienia formalności wynikających z przepisów, w szczególności przepisów prawa budowlanego, ochrony zabytków, przeciwpożarowych.



Jeśli po zapoznaniu się z właściwą procedurą lub w trakcie przygotowywania dokumentów, pojawią się jakiegokolwiek wątpliwości lub pytania, skontaktuj się z właściwym zarządcą - na pewno chętnie Ci we wszystkim pomoże.

W przypadku niekompletnego lub błędnie przygotowanego wniosku, zarządcą będzie musiał poprosić Cię o jego uzupełnienie lub ponowne złożenie, co może znacznie wydłużyć cały proces.

Pamiętaj również o tym, że niektóre opinie czy zaświadczenia wydawane są do 30 dni (lub do 2 miesięcy w przypadkach skomplikowanych) - dlatego z wnioskiem o organizację ogródka gastronomicznego warto wystąpić odpowiednio wcześniej.



Ogródki gastronomiczne

Wrocław 2026 r.

Opracowanie:

Biuro Rozwoju Gospodarczego Urzędu Miejskiego Wrocławia

